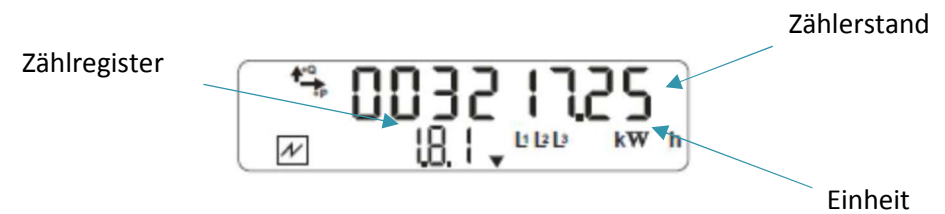


## Kurzanleitung zum elektronischen Zähler E 350 EDL21



Wenn das Display ausgeschaltet ist, bitte grüne Anzeigetaste 2 mal kurz betätigen. Zählregister werden nacheinander 10 Sekunden lang angezeigt (rollierender Modus)



### Zählregister

- 1.8.1 – Zählerstand (Bezug) Tarif 1 (HT) in kWh
- 1.8.2 – Zählerstand (Bezug) Tarif 2 (NT) in kWh (wenn aktiv)
- 1.8.x – Zählerstand (Bezug) Tarif x (wenn aktiv) in kWh
- 1.8.0 - Zählerstand (Bezug) Summe der Tarife in kWh
- 16.7 - Wirkmomentanleistung P (Bezug) in kW
- 2.8.0 – Zählerstand (Lieferung) Summe in kWh (wenn aktiv)

Register 1.8.1 = Zählerstand (Strombezug)

## Kurzanleitung zum elektronischen Zähler E 350 EDL21 - Zusatzhinweise -

Anzeige der Phasen (nur wenn Spannung vorhanden)



Spannung L1, L2 und L3 vorhanden



nur Spannung L1 vorhanden

Energierichtung:

positive Wirkenergie-  
richtung  
(Strombezug von neu.sw)



Der Normalzustand ist „Bezug“ (+P-Pfeil)

negative Wirkenergie-  
richtung  
(Stromlieferung an neu.sw)



Zählernummer



Steckplatz für Zusatzmodul

## Kurzanleitung zum elektronischen Zähler E 350 EDL21

### - Anzeige weiterer Funktionen –

Im Anzeigefeld wird jeweils die aktive Funktion (z. B. 1.8.1 = Zählerstand Strombezug) dargestellt. Durch Betätigen der grünen Bedientaste ist es möglich, weitere Funktionen anzuzeigen (s. Tabelle).

#### Anzeigefunktionen: (abhängig von Ausstattung)

- 1.8.1 - Zählerstand (Bezug) Tarif 1 (HT) in kWh
- 1.8.2 - Zählerstand (Bezug) Tarif 2 (NT) in kWh
- 1.8.x - Zählerstand (Bezug) Tarif x (wenn aktiv) in kWh
- 1.8.0 - Zählerstand (Bezug) Summe der Tarife in kWh
  
- 2.8.0 - Zählerstand (Lieferung) Summe in kWh (wenn aktiv)
  
- 16.7 - Wirkmomentanleistung P (Bezug) in kW
  
- St1 - Strombezugsmessung (Register 1.8.0)
- St2 - Stromlieferungsmessung (Register 2.8.0)
- 24 h - Strombezug (1.8.0) in den letzten 24 Stunden
- 1 w - Strombezug (1.8.0) in der letzten Woche
- F.F - Fehlernummer
- End - Listenende



#### Strommessung in einem selbst festgelegten Zeitraum

Nach Anwahl der Funktion St1 bzw. St2 wird im Display ein Anzeigenwert in kWh angezeigt. Dieser Wert entspricht dem Strombezug (St1) bzw. Stromlieferung (St2) seit der letzten Rückstellung.

Um eine Rückstellung vorzunehmen, halten Sie die grüne Bedientaste solange gedrückt, bis der aktuelle Anzeigenwert auf „0“ springt. Beim nächsten Aufruf der Funktion wird die Bezugs- bzw. die Liefermenge seit der letzten Rückstellung in kWh angezeigt. Eine Rückstellung kann jederzeit vorgenommen werden. Bitte notieren Sie sich im Bedarfsfall vorher den aktuellen Anzeigenwert.