

# neues!



## WÄRME NEU DENKEN

Neubrandenburg im Wandel

Wie und womit heizen wir in Zukunft? Diese Frage beschäftigt Neubrandenburg genau wie viele andere Städte und Gemeinden. Deshalb stellen wir gemeinsam die Weichen für eine nachhaltige Wärmeversorgung der Zukunft.

# Liebe Leserinnen und Leser,

die Wärmewende ist eine der größten Aufgaben auf dem Weg zur Klimaneutralität. Rund die Hälfte unseres Energieverbrauchs entfällt auf die Versorgung mit Wärme. Hier entscheidet sich also zu einem großen Teil, ob wir Deutschlands Klimaziele erreichen. Die Kommunale Wärmeplanung ist dafür ein zentraler Schlüssel: Sie schafft Transparenz über den aktuellen Energiebedarf, zeigt Potenziale auf und ebnet

den Weg zu einer nachhaltigen, bezahlbaren und zukunftsfähigen Wärmeversorgung. Als regionaler Energieversorger sehen wir von neu.sw uns als Partner von Bürgerinnen und Bürgern, Unternehmen und natürlich der Stadt, die aktuell den Kommunalen Wärmeplan für Neubrandenburg erstellt.

Wir sind Teil des Projektes – gemeinsam mit der Neubrandenburger Wohnungsgesellschaft (NEUWOGES), der Neubrandenburger Wohnungsbaugenossenschaft eG (Neuwoba), dem Haus-, Wohnungs- und Grundeigentümer-Verein sowie Stadtpolitikern. Die Ergebnisse der Kommunalen Wärmeplanung stellt die Stadt Anfang 2026 öffentlich vor.

Als Stadtwerk sind wir schon heute vorbereitet. Wir entwickeln gemeinsam mit Partnern vor Ort individuelle Wärme-strategien für unsere Kundinnen und Kunden. Ob Fernwärme, Wärmepumpe oder andere Alternativen – wir wollen zum Klimaschutz beitragen: vor Ort, an Ihrer Seite, mit langfristiger Perspektive. Der Schlüssel zur Energiewende liegt auch in der Region – dort, wo wir alle gemeinsam leben und investieren.

Wir wünschen Ihnen eine inspirierende Lektüre und Impulse für Ihre eigene Wärmewende vor Ort.

**Ingo Meyer und Reinhold Hüls**  
neu.sw Geschäftsführer



## Wärme neu denken!

Die Kommunale Wärmeplanung soll klären, welche Möglichkeiten der klimafreundlichen Wärmeversorgung sich in welchen Stadtgebieten und Quartieren anbieten: Fernwärme? Wärmepumpe? Erdwärme? Abwärme? Biomasse? Auf Basis der Ergebnisse können Vermieter und Hausbesitzer dann entscheiden, was für sie in Frage kommt.

In Neubrandenburg versorgen die Stadtwerke rund 27 500 Haushalte und damit rund 80 Prozent der Neubrandenburger Bevölkerung mit Fernwärme – im Bundesdurchschnitt sind es nur 14 Prozent. Aktuell wird die Fernwärme für die Vier-Tore-Stadt im Wesentlichen im Gas- und Dampfturbinen-Heizkraftwerk (GuD-HKW) auf Basis von Erdgas erzeugt.

Das soll sich langfristig ändern: Geothermie (Erdwärme) und Solarthermie werden den Hauptbedarf decken, Luft-Großwärmepumpen

und die schon bestehende Power-to-Heat-Anlage, die Ökostrom in Wärme umwandelt, können größere Spitzen abfangen. In einem Erdbeckenspeicher kann überschüssige Wärme aus dem Sommer für den Winter gespeichert werden. Investitionen in Höhe von etwa 160 Millionen Euro werden nötig sein, um all das aufzubauen.

Der Plan für die Umstellung der Fernwärmeerzeugung – der Transformationsplan Fernwärme – steht also. Er ist Teil der Kommunalen Wärmeplanung, die einen zweiten Fokus auf die Stadtgebiete richtet, in denen bislang mit Erdgas und Öl geheizt wird.

Ein weiterer Ausbau der Fernwärme wird hier nicht großflächig möglich sein, haben Analysen gezeigt. Welche alternativen Wärmelösungen realisierbar sind, wird nun bald konkret. Die Stadt wird sie Anfang des kommenden Jahres vorstellen. Ohne den Ergebnissen vorzugreifen, darf gesagt werden, dass zumindest für Einfamilienhäuser aktuell Wärmepumpen als praktikabelste Lösung gelten.



Die im Dezember 2023 in Betrieb genommene **Power-to-Heat-Anlage** soll flexibel Lastspitzen ausgleichen können.

**Vorteile:** flexibel, nutzt überschüssigen erneuerbaren Strom, entlastet das Stromnetz  
**Einsatzbereiche:** Wärmeerzeugung, zuschaltbare Last  
**Funktionsweise:** Überschüssiger Strom wird in Wärme umgewandelt und gespeichert.  
**Installierte Leistung:** 30 MW

Im Juli 2021 ging der **neu.sw Kurzzeitwärmespeicher** in Betrieb. Er speichert überschüssige Wärme beispielsweise aus dem Gas- und Dampfturbinenheizkraftwerk und kann darüber hinaus zukünftig Wärme aus verschiedenen erneuerbaren Energiequellen (Solarthermie, Geothermie) speichern.

**Vorteile:** Erhöhung der Energieeffizienz, Flexibilität bei Schwankungen im Wärmebedarf, Reduzierung von Lastspitzen, verbesserte Versorgungssicherheit  
**Einsatzbereiche:** Wärmenetze, Ergänzung zu erneuerbaren Energiequellen zur Stabilisierung der Versorgung  
**Funktionsweise:** Speicher wird mit Wärmeenergie gefüllt, bei Bedarf gibt er die gespeicherte Wärme ab  
**Kapazität:** 700 MWh  
**Belade- und Entladeleistung:** 45 MW

Wärme aus **Solarthermieranlagen** kann etwa 20 Prozent des Wärmebedarfs abdecken. Dafür hat neu.sw in den zurückliegenden Jahren Flächen in unmittelbarer Nähe des bestehenden Heizkraftwerkes erworben, die als Standort für die Anlagen dienen sollen.

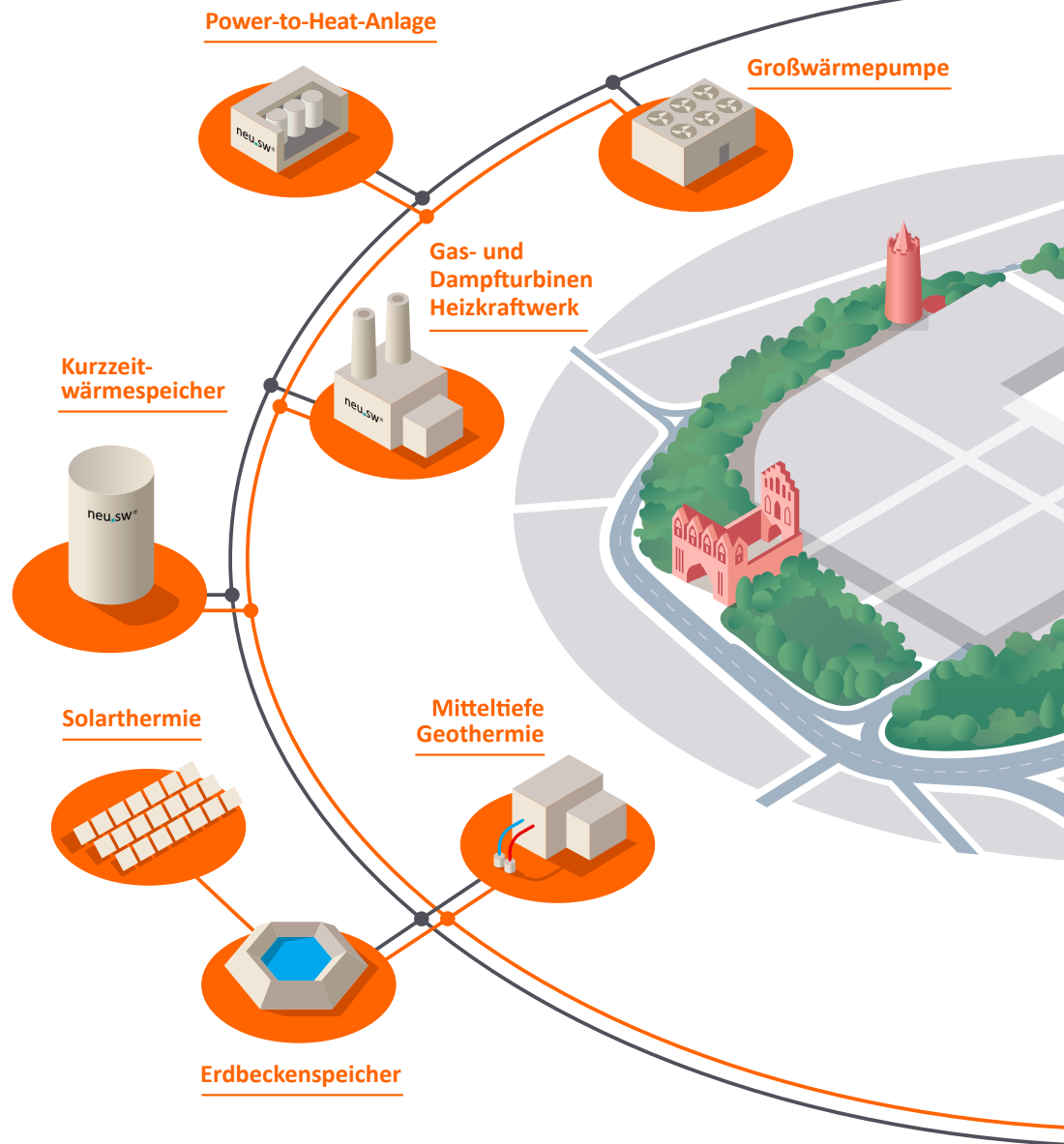
**Vorteile:** erneuerbare Energiequelle, geringe Betriebskosten, wartungsarm  
**Einsatzbereiche:** Warmwasserbereitung, Heizungsunterstützung  
**Funktionsweise:** Sonnenstrahlen werden von Kollektoren eingefangen und in Wärme umgewandelt.  
**Geplante Leistung:** 46 MW

Mehrere **mitteltiefe Geothermieranlagen** sollen die Grundlast (also nahezu die Hälfte) des Fernwärmebedarfs der Vier-Tore-Stadt abdecken. Dafür können unter anderem bereits bestehende Bohrungen genutzt werden. Das ca. 55°C warme Tiefenwasser wird dann mittels Temperaturerhöhung unter Einsatz von Wärmepumpen für das zentrale Fernwärmenetz nutzbar gemacht.

**Vorteile:** konstante Energiequelle, hohe Effizienz, geringe Umweltbelastung  
**Einsatzbereiche:** Warmwasserbereitung, Heizungsunterstützung  
**Funktionsweise:** Tiefenbohrung zur Gewinnung von warmem Thermalwasser  
**Geplante Leistung:** mindestens 4 x 5 MW

## WÄRMEWENDE IN NEUBRANDENBURG

für eine klimaneutrale Zukunft

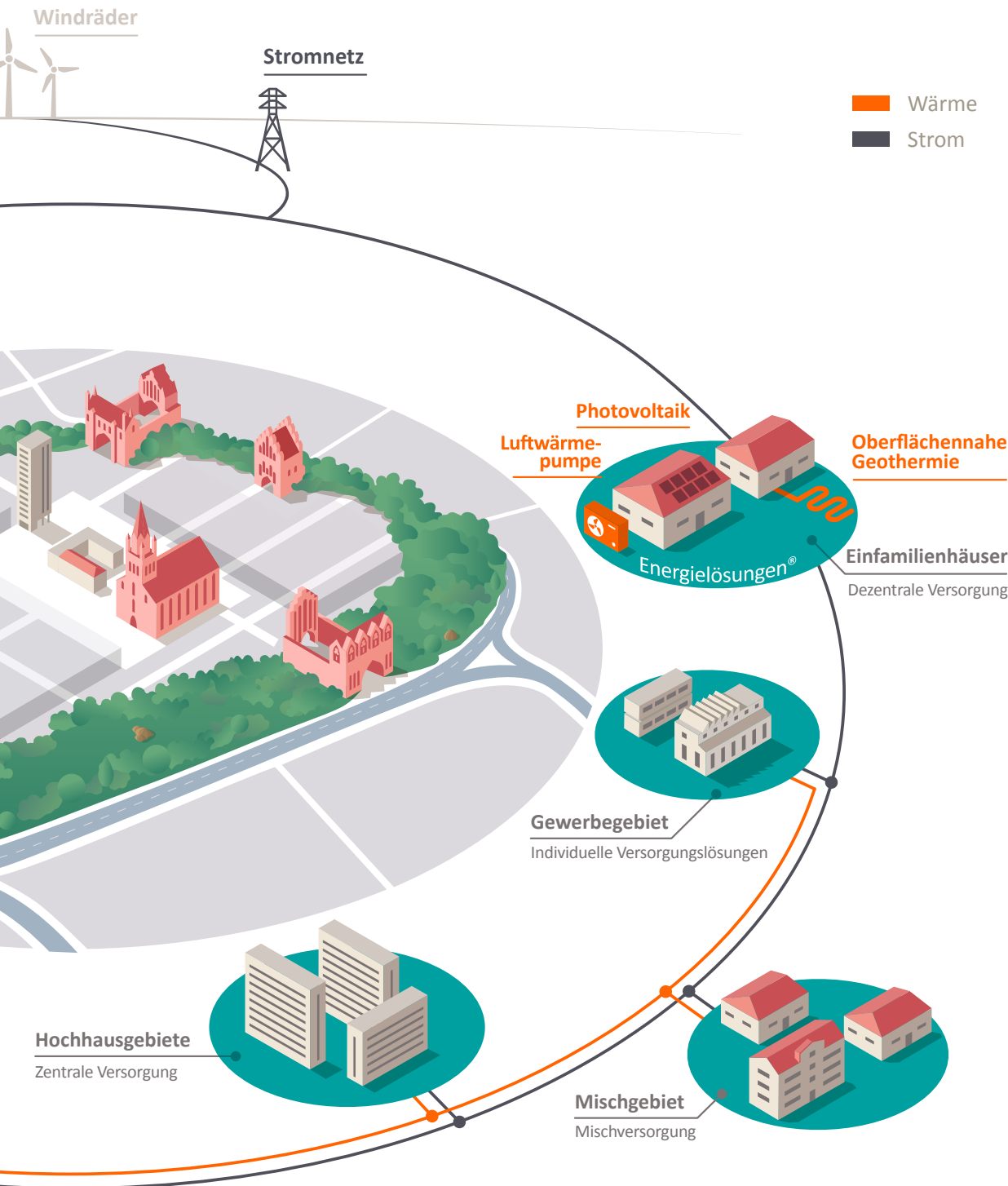


In einem **Erdbeckenspeicher** kann in Kombination mit der geplanten Solarthermieranlage überschüssige Wärme aus dem Sommer für den Winter gespeichert werden. Er wird also gebraucht, wenn Wind und Sonne zu wenig Energie liefern. Dieser Speicher ist groß, abgeschlossen und gedämmt. Die gespeicherte Wärme wird ins Netz eingespeist, wenn der Wärmebedarf steigt.

**Vorteile:** große Speicherkapazität, saisonale Verschiebung von Wärmeproduktion und Wärmenutzung  
**Einsatzbereiche:** Warmwasserbereitung, Heizungsunterstützung  
**Funktionsweise:** Speicherung von Wärme in großen Wasserbecken, bei Bedarf gibt der Speicher die gespeicherte Wärme ab  
**Geplante Kapazität:** 9 400 MWh  
**Geplante Belade- und Entladeleistung:** 20 MW  
**Referenzprojekt:** Der größte Erdbeckenspeicher der Welt steht in Vojens, Dänemark.

Das **Gas- und Dampfturbinen-Heizkraftwerk** ist nach Rostock das zweitgrößte Gasheizkraftwerk in Mecklenburg-Vorpommern.

**Vorteile:** Durch Kraft-Wärme-Kopplung können besonders effektiv Strom und Wärme erzeugt werden.  
**Einsatzbereiche:** regionale Netzstabilisierung durch flexibilisierte Stromerzeugung, Redundanzanlage für Spitzenlasten in der Übergangszeit  
**Installierte Leistung:** 90 MW



### Hochhausgebiet mit zentraler Versorgung:

Diese Gebiete sind an das zentrale Fernwärmenetz angeschlossen. Für Mieterinnen und Mieter besteht kein Handlungsbedarf, da die Versorgung durch den bestehenden Fernwärmeanschluss zuverlässig gewährleistet ist. neu.sw sorgt zudem dafür, dass die Fernwärme schrittweise klimaneutral und nicht mehr auf Basis von Gas erzeugt wird.

### Mischgebiet mit verschiedenen Versorgungslösungen:

In Mischgebieten, die unterschiedliche Haustypen und Bauformen aufweisen, liegt eine Kombination aus zentraler und dezentraler Versorgung vor. Die Wärmeversorgung kann durch eine Mischung aus Fernwärme oder individuellen Heizlösungen erfolgen, je nach den unterschiedlichen Versorgungsbedingungen der jeweiligen Haustypen.

### Gewerbegebiete mit individuellen Versorgungslösungen:

In Gewerbegebieten erfolgt die Suche nach einer Versorgungslösung unternehmensbezogen durch Bedarfsanalysen. Jede Einheit wird dabei individuell betrachtet, um maßgeschneiderte Energielösungen zu entwickeln. Hierbei werden Faktoren wie Energieverbrauch, vorhandene Infrastruktur und mögliche Kombinationen von Heizsystemen berücksichtigt.

Die **Großwärmepumpe** soll in der Lage sein, Lastspitzen flexibel zu puffern.

**Vorteile:** effiziente Warmegewinnung auch bei niedrigen Außentemperaturen, Flexibilität

**Einsatzbereiche:** Warmwasserbereitung, Heizungsunterstützung

**Funktionsweise:** entzieht der Außenluft Wärme, auch bei kaltem Wetter

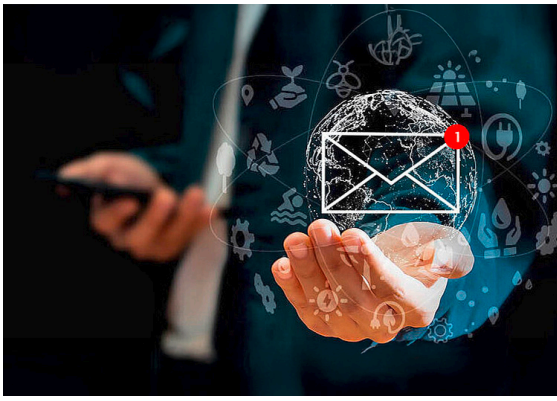
**Geplante Leistung:** 20 MW

Insgesamt rechnet neu.sw mit Investitionskosten von rund 160 Millionen Euro für die klimaneutrale Erzeugung der Fernwärme.

### Einfamilienhäuser mit dezentraler Versorgung:

Für Einfamilienhäuser ohne Fernwärmeversorgung gibt es individuelle Energielösungen, die auf die spezifischen Bedürfnisse der Eigentümer zugeschnitten sind. Hier können verschiedene Optionen wie solare Warmegewinnung, Wärmepumpen oder hybride Systeme zur Anwendung kommen. Mit unseren neu.sw Energielösungen bieten wir für Sie individuell zugeschnittene Lösungen an, die bedarfsgerecht für Sie erstellt werden. neu.sw betrachtet falls erforderlich jedes Haus individuell, besichtigt vor Ort und berät Sie persönlich.





## Unser Newsletter: neues! digital

neues! von neu.sw gibt es bei uns bequem per E-Mail. Mit unserem digitalen Newsletter erhalten Sie neues! direkt in Ihr Postfach – übersichtlich, aktuell und nicht zu oft. Dabei profitieren Sie von exklusiven Vorteilen, Gewinnspielen und wichtigen Informationen rund um unsere Stadt und unsere Services.

Ob neue Produkte, Busverkehr, Jahresrechnung, Ausbildungs- und Studienangebote oder Aktionen für Bestandskunden – mit unserem kostenlosen Newsletter bleiben Sie immer bestens informiert. Gleichzeitig schonen wir gemeinsam Ressourcen, denn der digitale Versand spart Papier, Transportwege und Zeit. So können wir Sie schnell und flexibel erreichen. Und Sie bleiben immer auf dem neuesten Stand.



## Unser Trinkwasser: frisch, sicher, regional

Wussten Sie schon? neu.sw versorgt rund 80 000 Menschen in Neubrandenburg und dem Umland täglich mit hochwertigem Trinkwasser – direkt aus der Leitung und ohne Bedenken genießbar.

In unseren Wasserwerken setzen wir bei der Aufbereitung ausschließlich auf Sauerstoff. Zusätzliche Desinfektionsmittel sind im Normalbetrieb nicht notwendig, um die strengen Anforderungen der Trinkwasserverordnung zuverlässig einzuhalten.

Auch die Fragen nach Blei können wir klar beantworten: In unseren Leitungen wird dieser Werkstoff nicht verwendet. Damit erfüllen wir die gesetzlichen Vorgaben bereits heute. Sollten in Ihrem eigenen Haushalt noch alte Bleileitungen vorhanden sein, empfehlen wir dringend, diese zu ersetzen oder stillzulegen – zu Ihrer Sicherheit und für dauerhaft beste Wasserqualität. Detaillierte Analysewerte zu unserem Trinkwasser finden Sie jederzeit transparent auf unserer

Webseite: [neu-sw.de/trinkwasser](http://neu-sw.de/trinkwasser). Auf Anfrage übergeben wir auch gern standortbezogene Analysewerte.



# RÜCKBLICK 2025

## Januar 2025

- Preissenkung bei Strom, Gas und Fernwärme zum Jahresbeginn 2025
- ice4fun Eislaufsaison endet mit Besucherrekord: mehr als 21 000 Gäste

## Februar 2025

- „Ja – zum Stadtwerk“ – neu.sw ist Teil der Innenstadt-Kampagne
- neu.sw wird zum siebten Mal als „Top Lokalversorger“ für Strom und Gas ausgezeichnet

## März 2025

- Neugestaltung der „dein nb“ App
- neu.sw Kundenbonusprogramm „neu.sw plus“ für alle Strom- und Multimediakunden startet

## April 2025

- Girls'Day – Schülerinnen lernen am Aktionstag die IT-Welt kennen
- Umrüstung der Straßenbeleuchtung in Neubrandenburg auf LED wird fortgesetzt
- neu.sw unterstützt viele Sportevents wie Frauenlauf, Kulturparklauf und Anbagger Fun Cup
- Führungen in der neu.sw Kläranlage zum EnergieTag MV
- der neu.sw Kundennewsletter neues! erscheint nun digital

## Mai 2025

- neu.sw Linienschiff „Uns Fritzing“ startet in die Saison
- neu.sw erneuert Wallbox-Angebot – die private Ladestation für Elektroautos

## Juni 2025

- neu.sw Tag auf dem Marktplatz – Technikschaу und Mitmach-Aktionen am deutschlandweiten Tag der Daseinsvorsorge
- Millioneninvestition: neu.sw setzt Sanierung der Fernwärme-Leitungen fort
- Klassik trifft Sport: YARO-Konzert der Kreismusikschule Kon.centus und neu.sw in der Boxsپorthalle des Polizeisportvereins Neubrandenburg
- Start von „RUFus“ – Rufbus-Shuttle-Angebot im Stadtbusverkehr
- Open-Air-Konzerte im Kulturpark sowie kleine Stadtteil- und Dorffeste unterstützt von neu.sw

## Juli 2025

- Auszeichnung zum TOP-Ausbildungsbetrieb 2025 zum 13. Mal in Folge
- Mobilitätstraining der Neubrandenburger Verkehrsbetriebe für Menschen mit Einschränkungen
- Eisautomat von „Jackle & Heidi“ vor der Schwimmhalle aufgestellt
- zweite Ausgabe neues! digital – jederzeit abrufbar unter: [neu-sw.de/neues](http://neu-sw.de/neues)

## August 2025

- Vier-Tore-Fest mit neu.sw rund ums Stargarder Tor
- sechs neue Elektrobusse im Neubrandenburger Stadtverkehr unterwegs

## September 2025

- neues Ausbildungs- und Studienjahr startet bei neu.sw
- als Hauptsponsor des Handballvereins SV Fortuna '50 Neubrandenburg unterstützt neu.sw auch das 75. Vereinsjubiläum
- neu.sw BusSchule mit insgesamt 450 Grundschulkindern

## Oktober 2025

- Energiepartnerschaft besiegelt: Kooperation von neu.sw, nb-haustechnik und Buderus für klimaneutrale Wärmelösungen in Neubrandenburg und der Region.
- neu.sw Vereinsaktion gestartet – #WirSindDasHerz – Siegerprämie 2 000 EUR

## November 2025

- Start der 17. ice4fun Saison auf dem Marktplatz Neubrandenburg
- neu.sw kündigt an: Ab Januar 2026 sinken die Preise für Strom, Gas und Fernwärme. Trinkwasserpreise bleiben stabil.

Lass' die Seite bunt werden!

Neues!Kids







ALLES AUS EINER HAND:

## neu.sw und Partner bündeln Kräfte

Wer sein Haus nachhaltig modernisieren will, steht oft vor einem Dschungel aus Technikangeboten, Fördermöglichkeiten und Handwerkerfragen. Nicht so in Neubrandenburg und der Region: Hier bieten wir von neu.sw, das regionale Handwerksunternehmen nb-haustechnik und der Heiztechnik-Hersteller Buderus gemeinsam ein Komplettpaket von der Beratung bis zur Installation – alles aus einer Hand.

Das System ist modular: Wärmepumpe, Photovoltaikanlage, Stromspeicher, Wallbox und passender Stromtarif können individuell kombiniert werden, unterstützt durch das intelligente Home Energy Management System.

neu.sw übernimmt Projektsteuerung und Beratung, nb-haustechnik kümmert sich um Technik, Förderanträge und Einbau, Buderus liefert die hochwertigen Geräte. Auf Wunsch unterstützt die Sparkasse Neubrandenburg-Demmin bei der Finanzierung.

Hauseigentümer ohne Fernwärmeversorgung können so praxisorientierte Energielösungen umsetzen, ohne mehrere Anbieter koordinieren zu müssen. Das Angebot richtet sich an alle, die ihre Wärmeversorgung nachhaltig, komfortabel und zukunftssicher gestalten – von Beratung über Technik bis zur finalen Inbetriebnahme.

**nb-haustechnik**

Heizung | Lüftung | Sanitär

### nb-haustechnik

nb-haustechnik ist ein familiengeführtes Unternehmen mit Sitz in Neubrandenburg und blickt auf mehr als 30 Jahre Erfahrung zurück. Das Unternehmen betreut private Haushalte, Wohnungsgesellschaften sowie Betriebe verschiedenster Branchen in der Region. Zu den Leistungen gehören die fachgerechte Installation, Instandhaltung und Wartung von Heizungs-, Lüftungs- und Sanitäranlagen.

Firmenchef Jan Böttcher sagt: „Für uns als regional verwurzeltes Unternehmen ist es besonders wichtig, dass wir gemeinsam mit den Neubrandenburger Stadtwerken praxisnahe, effiziente und nachhaltige Energielösungen direkt vor Ort umsetzen können. So profitieren unsere Kunden von einer starken Kooperation, kurzen Wegen und maßgeschneiderten Lösungen – eben alles aus einer Hand.“

**Buderus**

### Buderus

Buderus gehört zu den führenden Herstellern von Heiz- und Klimatechnik in Deutschland. Mit 53 Niederlassungen, darunter Neubrandenburg, entwickelt und vertreibt das Unternehmen moderne Wärmepumpen, die hohe Anforderungen an Energieeffizienz und Nachhaltigkeit erfüllen.

Buderus steht für technologische Innovation und starke Systemlösungen – für Neubauten wie sanierte Gebäude.

Uwe Stange, Buderus-Verkaufsleiter in Neubrandenburg, sagt: „Als Systemexperte für moderne Wärmeversorgung entwickeln wir gemeinsam mit Heizungsbauern und Architekten praxisnahe Lösungen, die die Energiewende unterstützen. In der Kooperation mit neu.sw teilen wir unsere Erfahrung gezielt und schaffen maßgeschneiderte Konzepte für Neubau und Sanierung – alles aus einer Hand.“



**Sparkasse  
Neubrandenburg-Demmin**

### Sparkasse Neubrandenburg-Demmin

Die Sparkasse Neubrandenburg-Demmin ist eines der führenden Finanzinstitute in der Region. Mit einem dichten Filialnetz und modernen digitalen Angeboten unterstützt sie Privatkunden, Unternehmen und Kommunen bei Fragen rund um Finanzierung und Vorsorge. Die Sparkasse steht für Nähe, Kompetenz und Verlässlichkeit – und bietet maßgeschneiderte Lösungen für ihre Kunden.

Astrid Schendel, Leiterin des Sparkassen-ImmobilienCenters, sagt: „Die Energiewende beginnt vor der eigenen Haustür. Mit unserem Finanzierungsangebot im Rahmen dieser Partnerschaft unterstützen wir Hauseigentümer, ihre Heizsysteme nachhaltig zu modernisieren. Wir informieren umfassend über öffentliche Förderprogramme und erleichtern so die Finanzierung klimafreundlicher Wärmelösungen.“

# neu.sw Energielösungen

## Ihr Weg zu einem nachhaltigen Zuhause

Unsere neu.sw Energielösungen sind die Antwort auf die Energieziele Neubrandenburgs. Mit unserem ganzheitlichen Ansatz haben Sie die Möglichkeit, einzelne Energielösungen auszuwählen oder flexibel miteinander zu kombinieren. Als Ihr regionaler Energieversorger vor Ort stehen wir Ihnen zur Seite, um Ihre individuelle Energielösung für Ihr Zuhause zu schaffen. Mit unserem persönlichen Service richten wir uns ganz nach Ihren Bedürfnissen und begleiten Sie auf Ihrem Weg zu einem nachhaltigen Zuhause.

**Nutzen Sie unsere kostenfreie Beratung. Buchen Sie einfach einen Termin über unser Kontaktformular auf der Webseite [neu-sw.de/energieloesungen](https://neu-sw.de/energieloesungen) oder kontaktieren Sie unseren Kundenservice unter 0395 3500 – 999**



**Alles aus einer Hand**  
modulare Energielösungen



**Regional und zuverlässig**  
als regionaler Partner  
können Sie sich auf uns verlassen



**Persönlicher Kundenservice**  
Service ganz nach Ihren Bedürfnissen



### neu.sw Serviceexperte Stefan Lange

Wir bieten Ihnen nicht nur Energielösungen aus einer Hand, sondern auch die Vorteile der Regionalität und Verlässlichkeit. Als regionaler Energieversorger kennen wir die besonderen Anforderungen und Gegebenheiten. Unsere persönliche Beratung erfolgt direkt bei Ihnen Zuhause, sodass wir gemeinsam die besten Lösungen entwickeln können, die genau auf Ihre Bedürfnisse zugeschnitten sind.

Wir legen großen Wert auf transparente Kommunikation und individuelle Betreuung, damit Sie sich stets gut aufgehoben fühlen. Ihre Zufriedenheit liegt uns am Herzen. Vertrauen Sie auf unsere Expertise und gestalten Sie mit uns eine nachhaltige Energiezukunft, die nicht nur effizient, sondern auch vertrauenswürdig ist!

## Im Überblick

Durch die Kombination unserer Buderus-Produkte können Sie ein nachhaltiges Zuhause schaffen, das nicht nur Ihren Komfort erhöht, sondern auch Ihre Energiekosten senken und aktiv zur Wärmewende beitragen kann.

### Wärmepumpe & Speicher

Unsere Wärmepumpe Logatherm WLW186i AR von Buderus ist der Testsieger unter den Wärmepumpen. Sie ist vielseitig einsetzbar (Heizung, Warmwasser, ggf. Kühlung), platzsparend und zukunftssicher.

### Solaranlage & Speicher

Nutzen Sie die Sonnenkraft, um umweltfreundlichen Strom zu erzeugen und zu speichern. Unsere Solaranlagen sind eine nachhaltige Lösung, die Ihren Energieverbrauch senkt und die Umwelt schützt.

### Wallbox für Elektroautos

Laden Sie Ihr Elektroauto bequem und schnell mit unserer Wallbox. Sicher und effizient – die ideale Lösung für nachhaltiges Fahren!

### neu.sw Strom

In unserer modernen Energieversorgung spielt Strom eine zentrale Rolle – in Kombination mit unseren nachhaltigen Energielösungen. Gern beraten wir Sie persönlich, um das passende Stromkonzept für Ihre spezifischen Anforderungen zu finden und es optimal mit den neu.sw Energielösungen zu kombinieren.

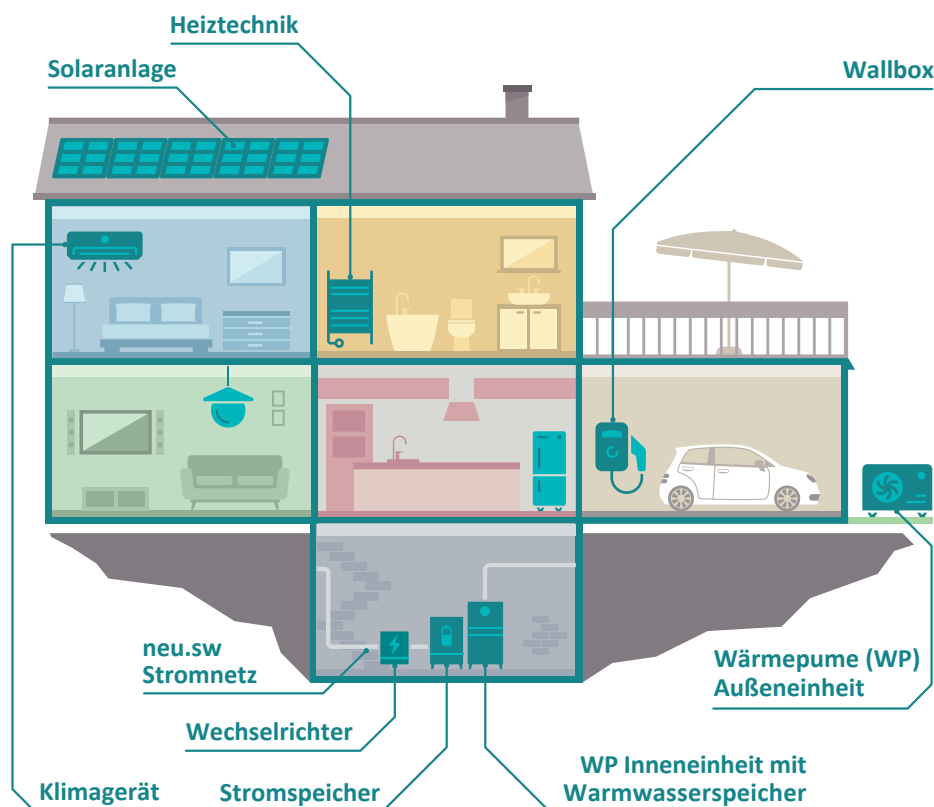
### Fernwärmekompaktstation

Das Herzstück Ihrer Fernwärmeversorgung: Unsere Fernwärmekompaktstation sorgt dafür, dass die zentrale Wärme effizient in Ihr Gebäude gelangt.

### Hybride Gasbrennwertthermen

Nutzen Sie effiziente Heiztechnik, die Gasbrenner mit erneuerbaren Energiequellen kombiniert. Moderne Hybridlösungen minimieren den Energieverbrauch und die Emissionen.

**Profitieren Sie von staatlichen Förderprogrammen für viele unserer Produkte, wie Wärmepumpen und Solaranlagen. Zuschüsse von bis zu 70 Prozent oder steuerliche Vorteile machen Ihre Investition deutlich günstiger. Auf Wunsch prüfen wir gern, welche Fördermittel für Ihr Projekt in Frage kommen und unterstützen Sie bei der Antragstellung. Darüber hinaus bieten wir Ihnen in Zusammenarbeit mit der Sparkasse Neubrandenburg-Demmin maßgeschneiderte Finanzierungslösungen zu fairen Konditionen an.**



**BAUMESSE: 20. – 22.02.2026**

– im Jahnsportforum Neubrandenburg –  
Persönliche Expertenberatung direkt  
an unserem Stand!

### Folgen Sie uns auf

- Facebook:** facebook.de/neu-sw
- YouTube:** Neubrandenburger Stadtwerke
- Instagram:** neu.sw
- Xing:** Neubrandenburger Stadtwerke

## neu.sw Mein Stadtwerk®

### Herausgeber

Neubrandenburger Stadtwerke GmbH  
Abteilung Marketing · [marketing@neu-sw.de](mailto:marketing@neu-sw.de) · [www.neu-sw.de](https://www.neu-sw.de)  
Foto/Illustration: neu.sw, Adobe Stock



Auf Recyclingpapier aus  
100 % Altpapier gedruckt.