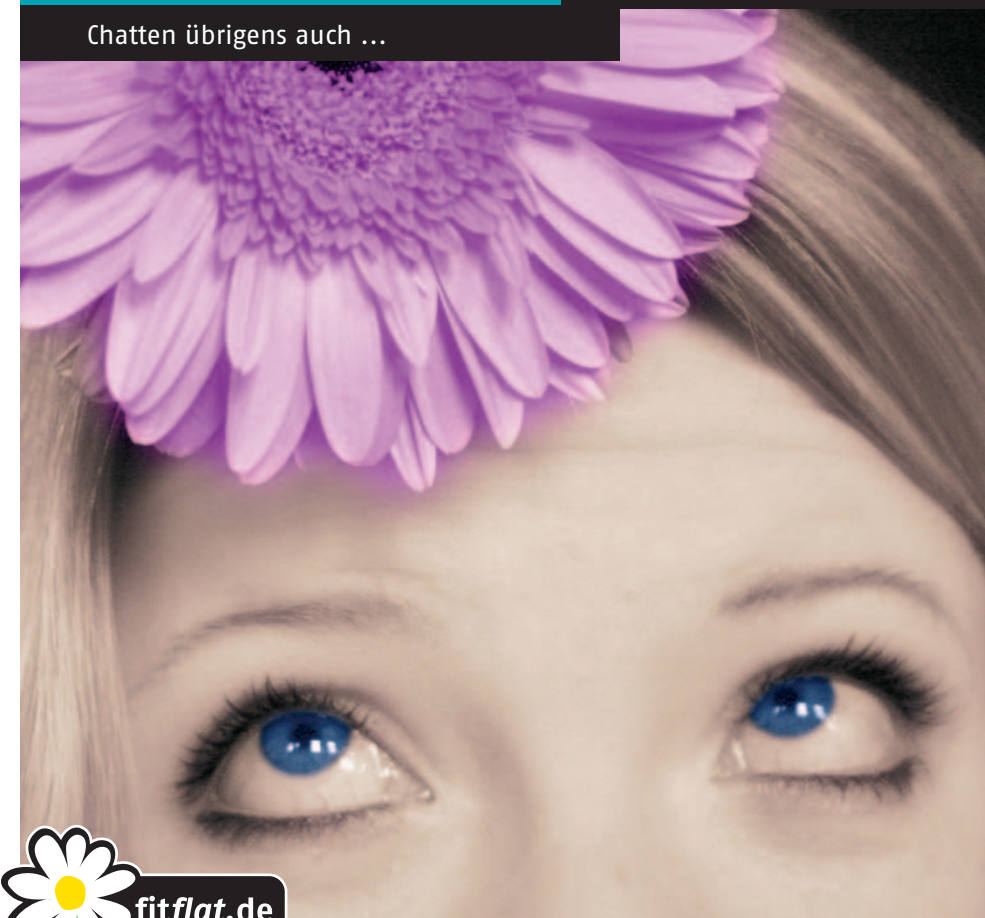




AUF BLUMEN STAND ICH SCHON IMMER ...

auf lange Telefonate und ewiges

Chatten übrigens auch ...



NEUBRANDENBURGER ZAHLEN WENIGER!

Gerade veröffentlichten Spiegel-Online und das Verbraucherportal Verivox Vergleiche der bundesweiten Strom- und Gaspreise. Wir bieten danach unseren Kunden für einen Musterhaushalt mit einem Gasjahresverbrauch von 20 000 kWh und einer Heizleistung von 15 kW den zweitgünstigsten Preis in Mecklenburg-Vorpommern. Beim Strom finden die Neubrandenburger bei einem Jahresverbrauch von 4 000 kWh nach Angaben von Verivox

keinen günstigeren Anbieter, es sei denn der Kunde will seinen Strom für das ganze Jahr im Voraus bezahlen. Ein bereits im Januar 2008 veröffentlichter Vergleich von Verivox zeigte uns bundesweit unter den fünf günstigsten Anbietern für Strom, Gas und Wasser. Alle drei Vergleiche zeigen, dass wir seit Jahren konsequent eine Preispolitik zum Wohle unserer Kunden verwirklichen.

	Ihr Grundpreis	Ihr Verbrauchspreis	Ihr Jahrespreis
neu.sw	4,66 EUR	17,52 Cent	756,72 EUR
Lichtblick*	7,95 EUR	20,25 Cent	905,40 EUR
Yello*	5,25 EUR	19,73 Cent	852,20 EUR
E wie Einfach*	3,60 EUR	19,42 Cent	820,00 EUR
	pro Monat	pro Kilowattstunde	bei einem Verbrauch v. 4 000 kWh pro Jahr

* Stand März 2008, Quelle: Internet

STROM

März 2008

IN DIESER AUSGABE

STROM UND GAS
Neubrandenburger zahlen weniger!

TELEFON UND INTERNET
fitflat durchgestartet!

LINIENSCHIFF
Neue Saison beginnt!

SCHWIMMHALLE
Wird saniert!

BUSVERKEHR
Vertrauen geschenkt!

FITFLAT-GEWINNSPIEL
Mitmachen und gewinnen!

TIPPS UND TERMINE

19. April 2008
Schools-Out-Party im Kulturpark

26. April 2008
Saisonöffnung am Tollenseesee mit dem Linienschiff

9.–11. Mai 2008
Oldtimer-Pfingsttreffen in Burg Stargard und Neubrandenburg

5. Juni 2008
Tag der Umwelt an der Hintersten Mühle

Gewinnen mit fitflat®



Ich hab's! Ich ruf an: 0800 3500-800

1. Welche Jahreszeit beginnt am 20. März?
2. Wie nennt man das weltweite Netzwerk zum Datenaustausch?
3. Wie heißt der Fernsehkanal der Neubrandenburger Stadtwerke?
4. Womit kann der Fernseher bequem geschaltet werden?
5. Was fährt ab dem 26. April 2008 wieder auf dem Tollenseesee?
6. Wie heißt der erste Buchstabe vom Alphabet?
7. Nennen Sie die erste vierstellige Zahl.

Die ersten Buchstaben der Antworten ergeben das gesuchte Lösungswort.

Lösungswort:

□ □ □ □ □ □ □

Rufen Sie uns bis zum 30.4.2008 unter der Telefonnummer **0800 3500-800** an und nennen uns das Lösungswort. Wir verlosen unter allen Anrufern mit dem korrekten Lösungswort die unten genannten Preise. Mitarbeiter von neu.sw und deren Angehörige dürfen nicht am Gewinnspiel teilnehmen. Der Rechtsweg ist ausgeschlossen.



Spielein lohnt sich!



1. Preis
ein LCD-Fernseher JVC LT 32 G 80
Bildschirmdiagonale von 80 cm



2. Preis
ein Kabelreceiver Telesat Diginova 3 CI



3. Preis
ein schnurloses Telefon Philips CD 240

50 USB (1 GB) Sticks als Trostpreise!

IMPRESSUM
Herausgeber
Neubrandenburger Stadtwerke GmbH
John-Schehr-Straße 1
17033 Neubrandenburg
Tel. 0395 3500-151
neues@neu-sw.de
www.neu-sw.de
Fotografie
Michael Schuh
Axel Kull
Archiv neu.sw
Layout
Gilberto Pérez Villacampa

- 1. Badehaus:** in unmittelbarer Nähe zum Kulturpark, denkmalgeschützte Parkanlage, städtischer Festplatz, Boots- und Fahrradverleih, Spielplätze, Gastronomie
- 2. Belvedere:** offener Tempel mit einem fantastischen Blick auf den Tollenseesee, Nähe zum Strandbad Broda, Aufenthalts- und Spielmöglichkeiten, Auszeichnung mit der „Blauen Flagge“, Klosterberg Broda mit ehem. Amtshaus aus dem Jahre 1170, Gastronomie
- 3. Jahnstein:** großer Findling auf einem Bergsporn des Krähenberges, gestiftet zur Erinnerung an den Turnvater Friedrich-Ludwig Jahn 1928, vom Seeufer knapp 1 km entfernt, 152 Stufen führen zum Gedenkstein hinauf
- 4. Buchort:** am Nordwestufer des Tollensees, FKK Strand, Bootsanlegestelle
- 5. Gatsch Eck:** Campingplatz mit Badestelle (Eintritt ganztägig: 1,00 EUR)
- 6. Alt Rehse:** idyllisch gelegenes Dorf, Fachwerkhäuser aus den 30er Jahren, Gutshaus und Park, Dorfkirche, Badestelle, Bootsverleih, Gastronomie
- 7. Wustrow:** Badestelle, Bootsverleih, Aussichtspunkte, Bodendenkmal, Reitmöglichkeiten
- 8. Prillwitz:** Badestelle, Jagdschloss und Gutshaus aus dem 18. Jahrhundert, Dorfkirche, Reitmöglichkeiten, Parkanlage, frühdeutscher Burgberg (Bodendenkmal).
- 9. Usadel:** Dorf direkt an der B96, schöne Aussicht über die Lieps, Ballonfahrten, Gastronomie
- 10. Nonnenmühle:** Paradies für Naturliebhaber, im Naturschutzgebiet „Nonnenbachtal“
- 11. Nonnenhof:** Badestelle, Naturlehrpfad
- 12. Bornmühle:** Hotel Bornmühle, Reitmöglichkeiten, Golfplatz, Gastronomie
- 13. Klein Nemerow:** Badestelle, schöne Aussicht über den Tollenseesee, Ruine Feldscheune, Grabplatte des Comturs Groeben, Kegelbahn, Naturlehrpfad, bronzzeitliches Hügelgrab, Spielplatz, Gastronomie
- 14. Behmshöhe:** 30 Meter hoher Turm aus rotem Ziegelmauerwerk, Aussichtsplattform, herrlicher Blick über den Tollenseesee und die Stadt, Arionstein unterhalb des Aussichtsturms
- 15. Augustabad:** Strandbad mit Aufenthalts- und Spielmöglichkeiten, Auszeichnung mit der „Blauen Flagge“, Minigolfanlage, Boccia-Rundbahn, Trimm-Dich-Pfad, Sport- und Spielgeräteverleih, Bootsanleger/Caravanstellplatz, Gastronomie
- 16. Wassersportzentrum:** Boots- und Fahrradverleih, Tauchschule, Surfschule, Angelshop, Grillplatz, Campingmöglichkeiten, Gastronomie



Kontakt · Infos · Buchungen

neu.sw
Neubrandenburger Verkehrsbetriebe GmbH
Warliner Straße 6, 17034 Neubrandenburg
Tel. 0395 3500-524, Fax 0395 3500-512
www.neu-sw.de

fitflat®

Durchgestartet!

Am 15. Januar startete neu.sw mit der neuen fitflat-Produktreihe. Fast 2 000 Kunden haben sich seitdem für eines der vier Produkte entschieden. Der Spitzenreiter ist fitflat fon, mit dem die Kunden für nur 4,75 EUR Grundpreis im Monat supergünstig telefonieren.

Gut geschützt!

Telefonieren bei fitflat ist um Welten sicherer als herkömmliches Telefonieren. Das bescheinigt Professor Dr. Bernhard Stütz von der Fachhochschule Stralsund. Dazu äußerte sich der Spezialist für Netzsicherheit in den vergangenen Wochen im VierToreBlitz und in neu.eins. Weitere Informationen zur Sicherheit finden Sie unter: www.fitflat.de.

Fit im Alter!



fitflat Kunde Erich Pohl (78)

Dass fitflat nicht nur etwas für junge Menschen ist, beweisen viele ältere Neubrandenburger. Als einer der Ersten entschied sich Erich Pohl für fitflat surf und ist sehr zufrieden. Mit seinen 78 Jahren ist Herr Pohl aber längst nicht der älteste fitflat-Kunde. Denn der zählt bereits stolze 96 Lenze.

Wechseln einfach!

Viele Neubrandenburger hatten bereits vor unserem Produktstart Verträge mit anderen Internetanbietern, die sie auf Grund von Kündigungsfristen nicht sofort beenden konnten. Wir können helfen. Jeder, der künftig mit fitflat surfen und telefonieren möchte, kann sich schon heute bei uns melden. Wir übernehmen alle notwendigen Formalitäten und realisieren den reibungslosen Übergang für unsere Kunden.

Keine Internettelefonie!

fitflat ist keine Internettelefonie. Das Neubrandenburger Kabelnetz ist über feste Standleitungen mit Hamburg und Berlin verbunden. Von dort aus werden die Informationen in andere Netze verteilt. Toll für die Kunden: Sie können ihre alte Rufnummer behalten, sie können auf zwei Leitungen gleichzeitig telefonieren oder faxen und Gespräche zu anderen fitflat-Kunden sind sogar kostenlos.

Neu und kostenlos!

Gerade in Familien wünscht sich häufig jedes Mitglied sein eigenes E-Mail-Postfach mit einer persönlichen Adresse. Ab dem 1. Mai erhalten darum unsere fitflat-Kunden zwei zusätzliche E-Mail-Postfächer kostenlos – damit stehen für jeden fitflat-Internetanschluss drei Postfächer zur Verfügung.

Rufen Sie uns einfach an, senden Sie uns eine E-Mail oder kommen Sie vorbei. Wir sind für Sie da!

fitflat Kundenservice

Tel. 0395 3500-300
Fax 0395 3500-399
Mail info@fitflat.de

Sie wollen erst fitflat-Kunde werden? Dann vereinbaren Sie Ihren persönlichen Termin oder lassen Sie sich beraten!

fitflat Bestellservice

Tel. 0800 3500-800 (kostenfrei)
Mo-Sa 8.00 bis 20.00 Uhr



LINIENSCHIFF STARTET IN DIE NEUE SAISON!

Am 26. April ist es soweit. Das Linienschiff sticht wieder in See. Täglich verbindet das Schiff mit seinen drei Touren die Anlegestellen rechts und links des Tollensesees miteinander. Alle Informationen zum aktuellen Fahrplan für die Vorsaison finden Sie in diesem Newsletter.

Vorsaison: Mo-So		26.04.-29.06.08		
Haltestellen		Tour 1	Tour 2	Tour 3
Badehaus	ab	09.45	12.45	15.45
Wassersportzentrum	ab	09.50	12.50	15.50
Gatsch Eck	ab	10.10	13.10	16.10
Klein Nemerow	ab	10.30	13.30	16.30
Nonnenhof	an/ab	10.45	13.45	16.45
Klein Nemerow	ab	11.00	14.00	17.00
Gatsch Eck	ab	11.20	14.20	17.20
Wassersportzentrum	ab	11.40	14.40	17.40
Badehaus	an	11.45	14.45	17.45



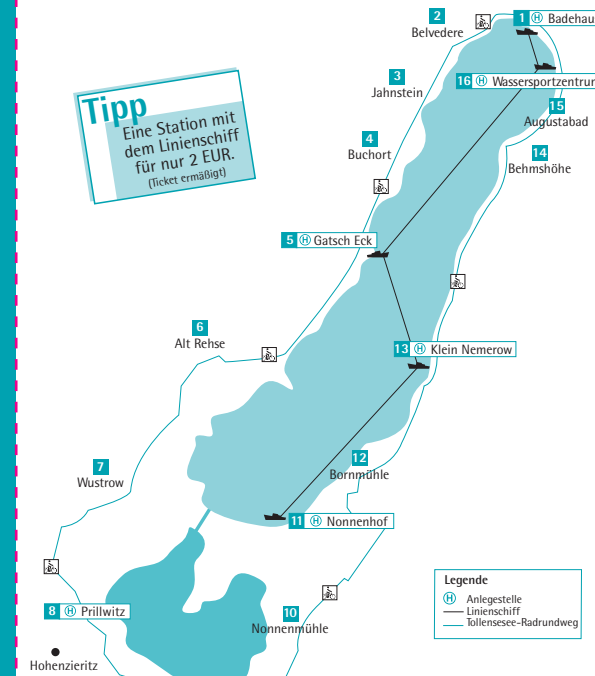
SCHWIMMBECKEN WIRD SANIERT!

Jedes Jahr kommen mehr als 80 000 Badegäste, Freizeit- und Leistungsschwimmer in die Neubrandenburger Schwimmhalle. Das Herzstück der Halle – das Becken – ist fast 40 Jahre alt. Nun soll es saniert und neu gestaltet werden. Dazu wird die Schwimmhalle in diesem Sommer für einen Zeitraum von 12 Wochen schließen. Wir bitten schon heute alle Badegäste um ihr Verständnis.



DAS LINIENSCHIFF AUF DEM TOLLENSEESSEE

Tipp
Eine Station mit dem Linienschiff für nur 2 EUR. (Ticket ermäßigt)



Fahrplan Linienschiff

Vorsaison: Mo-So		26.04.-29.06.08		
Haltestellen		Tour 1	Tour 2	Tour 3
Badehaus	ab	09.45	12.45	15.45
Wassersportzentrum	ab	09.50	12.50	15.50
Gatsch Eck	ab	10.10	13.10	16.10
Klein Nemerow	ab	10.30	13.30	16.30
Nonnenhof	an/ab	10.45	13.45	16.45
Klein Nemerow	ab	11.00	14.00	17.00
Gatsch Eck	ab	11.20	14.20	17.20
Wassersportzentrum	ab	11.40	14.40	17.40
Badehaus	an	11.45	14.45	17.45

Linienschiff	Preis
Ticket eine Fahrt auf dem Tollenseesee in eine Richtung	4,00 EUR
Ticket ermäßigt eine ermäßigte Fahrt auf dem Tollenseesee in eine Richtung, Kurzfahrt eine Station, Gruppen ab 15 Personen	2,00 EUR
FahrradTicket eine Fahrt in eine Richtung	2,00 EUR

fitflat® fon

Telefonanschluss

Gespräche zu fitflat Kunden kostenlos
Mitnahme Ihrer alten Telefonnummer
2 Telefonleitungen mit 2 Rufnummern
Standardtelefonbuch-eintrag kostenlos

4⁷⁵ mit

fitflat® surf

Internet-Flatrate

Download-Geschwindigkeit bis zu 2 Mbit/s
Upload-Geschwindigkeit bis zu 256 kbit/s
Surfen mit voller Kostenkontrolle ohne Zeit- und Volumenbegrenzung
Dialerschutz

19⁷⁵ mit

fitflat® surf+

Internet-Flatrate

Download-Geschwindigkeit bis zu 8 Mbit/s
Upload-Geschwindigkeit bis zu 512 kbit/s
Surfen mit voller Kostenkontrolle ohne Zeit- und Volumenbegrenzung
Dialerschutz

24⁷⁵ mit

fitflat® max

Internet- u. Telefonflatrate ins deutsche Festnetz

Download-Geschwindigkeit bis zu 8 Mbit/s
Upload-Geschwindigkeit bis zu 512 kbit/s
Surfen mit voller Kostenkontrolle ohne Zeit- und Volumenbegrenzung
Dialerschutz

33⁷⁵ mit

Sparmaßnahme fitflat®

Telefon (ohne Internet)		fitflat	T-Com	Arcor
		fitflat fon*	Call Plus ISDN	Standardtarif
Telefonanschluss	EUR/Monat	4,75	24,57	19,95
Telefonleitungen	Stück	2	2	2
Gesprächspreise				
- netzintern	Cent/Min.	0,00	1,6 bis 5,1	0,00
- ins dt. Festnetz	Cent/Min.	3,00	1,6 bis 5,1	2,0 bis 3,5
- ins Mobilfunknetz	Cent/Min.	21,00	21,2 bis 23,4	19,0 bis 22,0
- ins Ausland	Cent/Min.	ab 4,9	ab 12,6	ab 8,0
Einrichtungspreis (einmalig)	EUR	0,00	59,95	59,95
Installation vor Ort	EUR	0,00	69,98	119,95
Mindestvertragslaufzeit	Monate	12	<1	24

Alle Internet-Produkte inklusive Telefonanschluss

* Voraussetzung für die Nutzung von fitflat ist ein rückkanalfähiger Kabelfernsehanschluss TV/Basisel von neu.sw mit einem Preis in Höhe von 11,20 EUR pro Monat.

VERTRAUEN GESCHENKT!

Am 13. März sprach die Neubrandenburger Stadtvertretung neu.sw erneut ihr Vertrauen aus, in dem sie ihren Beschluss zur Durchführung des Linienverkehrs für die Stadt Neubrandenburg bis zum 31.12.2017 durch das städtische Unternehmen fasste. Dieser Entscheidung ging ein umfangreicher Umgestaltungsprozess voraus, in dem sich das Unternehmen den neuen EU-weit geltenden Rahmenbedingungen für Unternehmen des Öffentlichen Personennahverkehrs erfolgreich stellte. Wir gratulieren den Mitarbeiterinnen und Mitarbeitern der Neubrandenburger Verkehrsbetriebe GmbH.

